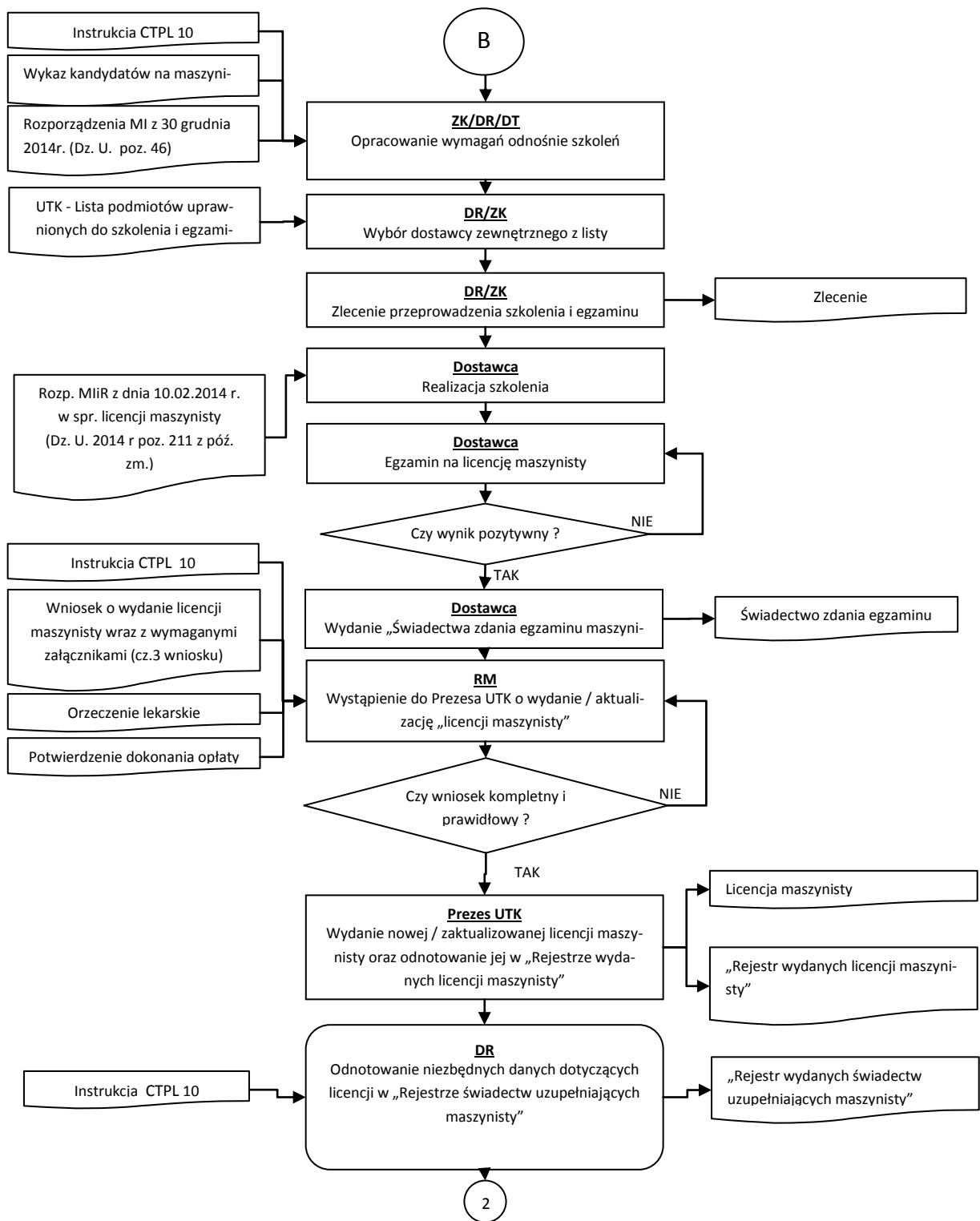




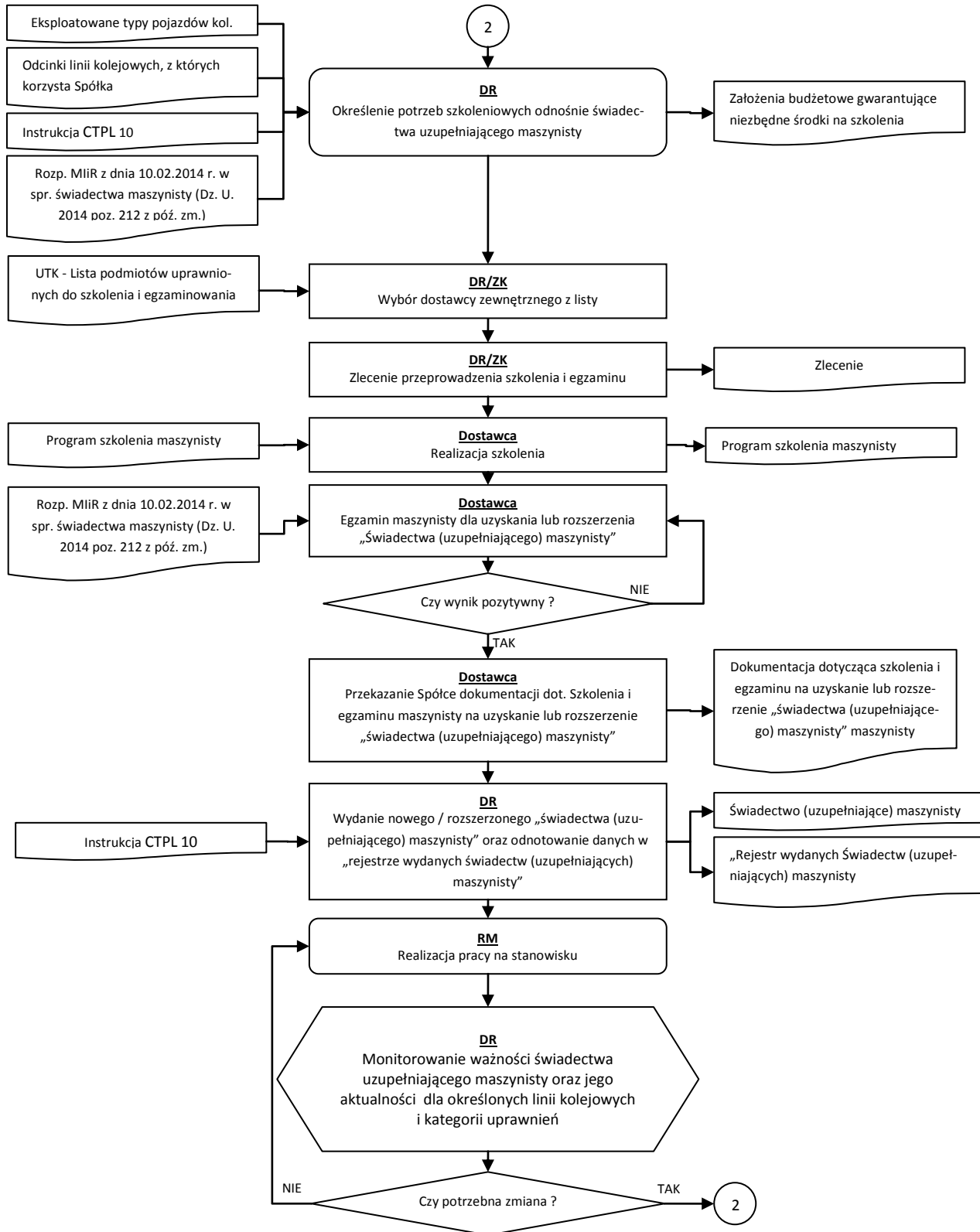
**Procedura wydawania świadectw maszynisty
przewoźnika kolejowego
Captrain Polska Sp. z o.o.
ul. Krupnicza 13/103
50-075 Wrocław**

Wrocław 2018

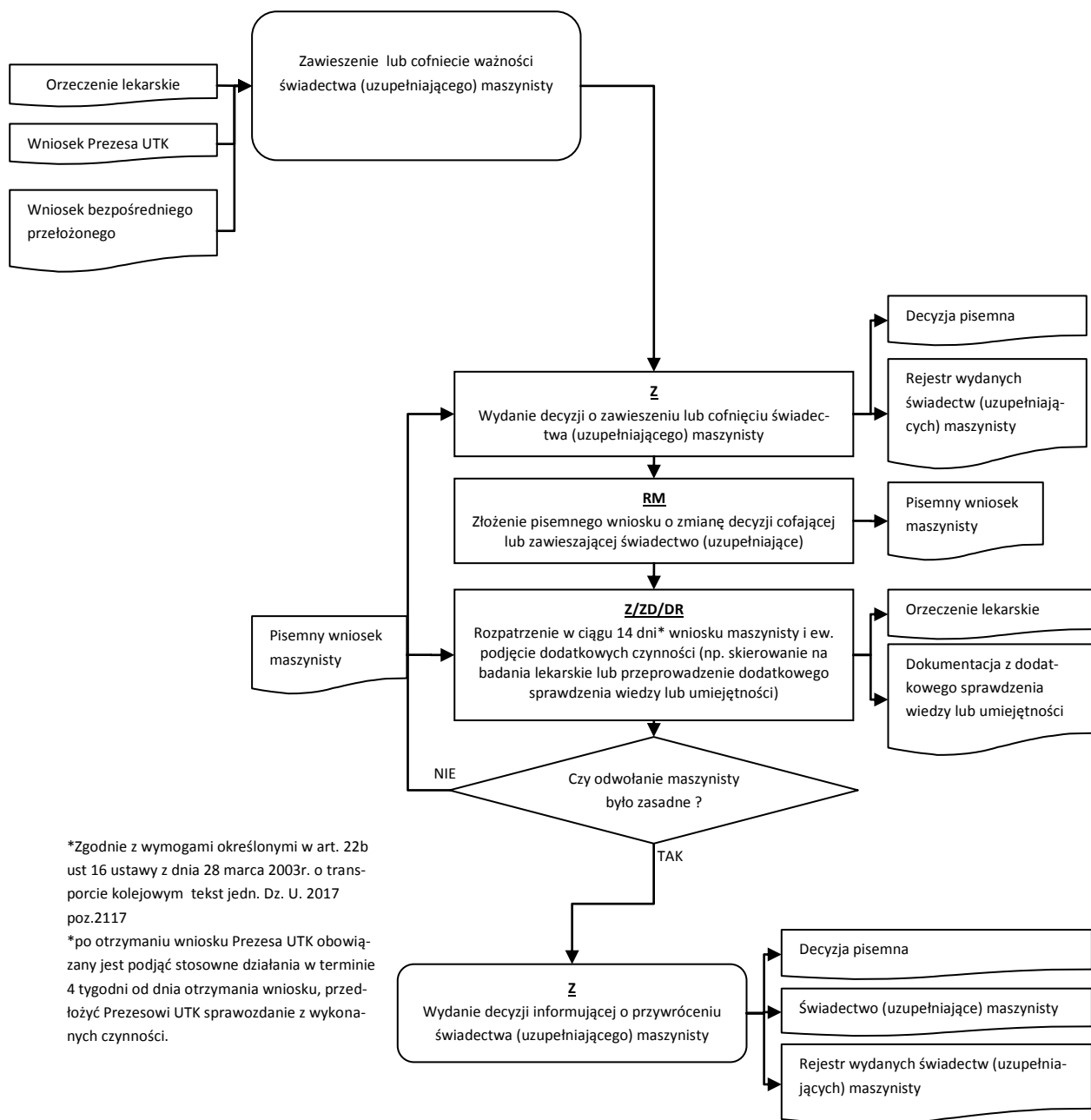
- Szkolenia i egzaminy na zdobycie licencji maszynisty



• Szkolenia i egzaminy na zdobycie świadectwa uzupełniającego maszynisty



- Procedura odwoławcza od decyzji zawieszającej lub cofającej ważność świadectwa (uzupełniającego) maszynisty



Objaśnienia symboli:

Z – Prezes Zarządu

ZD – Dyrektor Operacyjny

ZK – Specjalista ds. kadr

DR – Kierownik Działu Ruchu

DT – z-ca Dyrektora ds. Technicznych

RM – Maszynista pojazdów trakcyjnych

Procedura wydawania świadectw maszynisty została opracowana na podstawie Systemu zarządzania bezpieczeństwem przewoźnika kolejowego Captrain Polska Sp. z o.o. i stanowi wyciąg z procedury P/10 Zarządzania zasobami ludzkimi.

Podstawa prawna opracowania: art. 22b ust. 6 ustawy z dnia 28 marca 2003 r. o transporcie kolejowym (t.j. Dz.U. z 2017 r., poz. 2117 z późn.zm.).